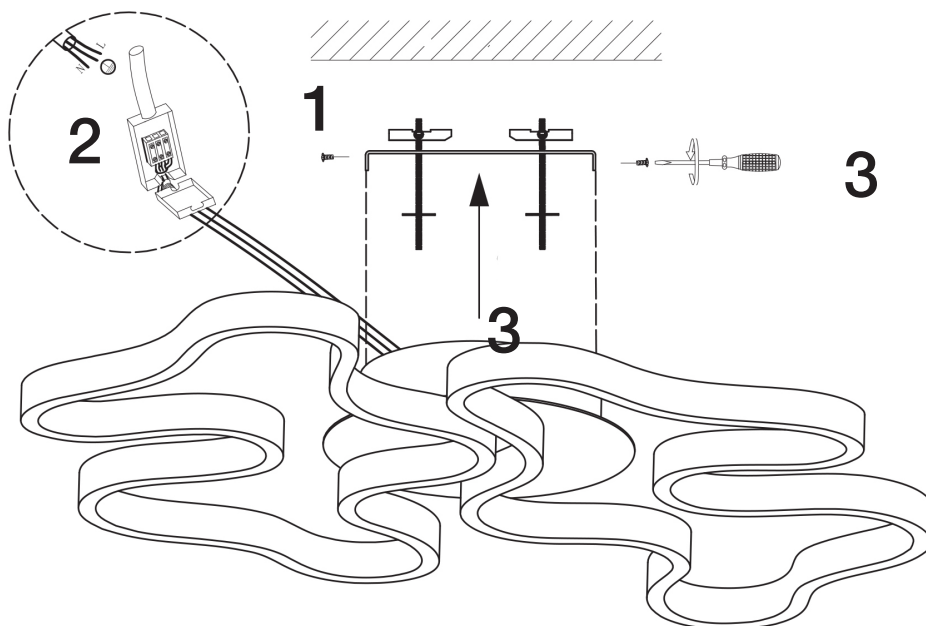
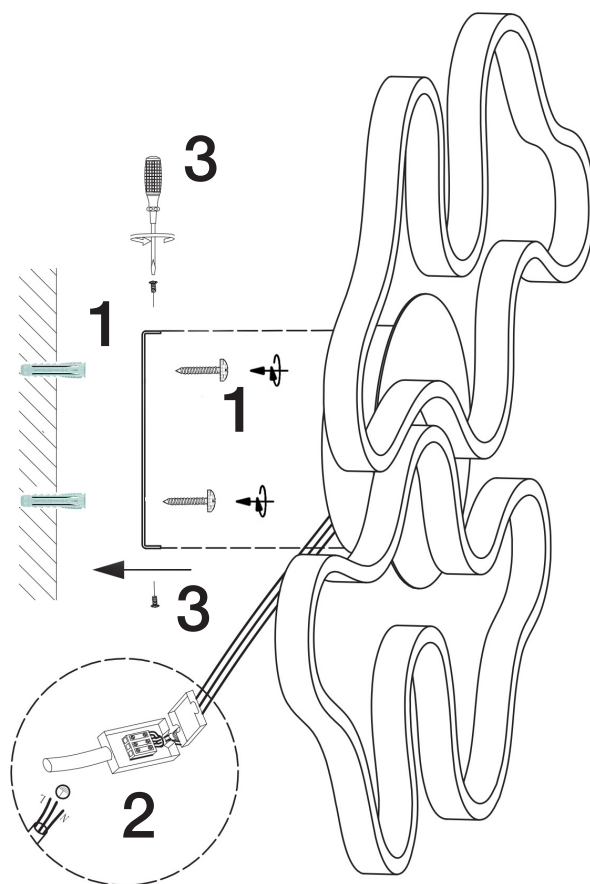


INSTALACIÓN COMO PLAFÓN DE TECHO

ATENCIÓN: Schuller recomienda que utilice los balancines suministrados en la instalación de este plafón

**INSTALACIÓN COMO APLIQUE DE PARED.**

Para ver la ficha técnica de producto completa, puede usar el siguiente código QR:

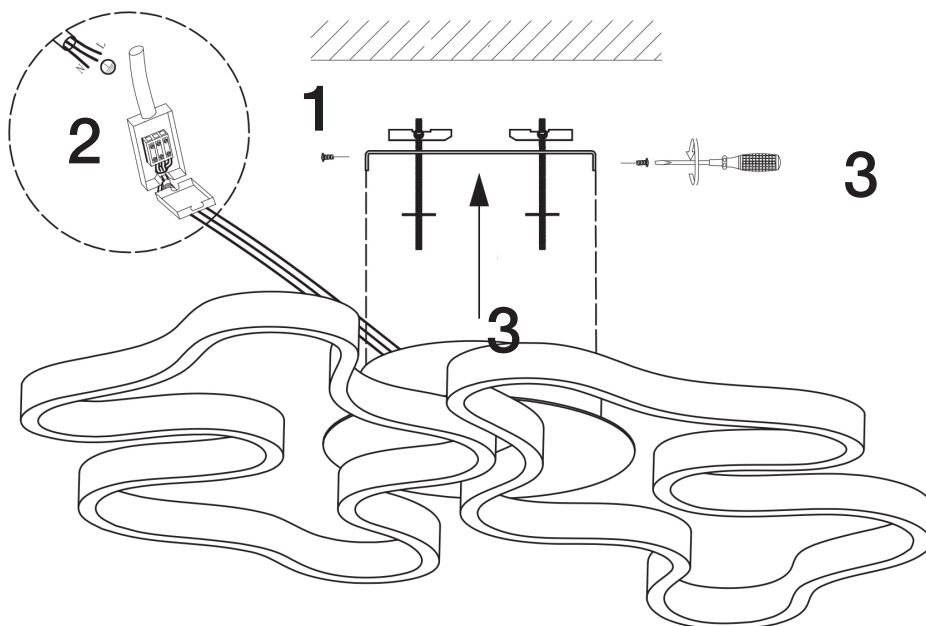
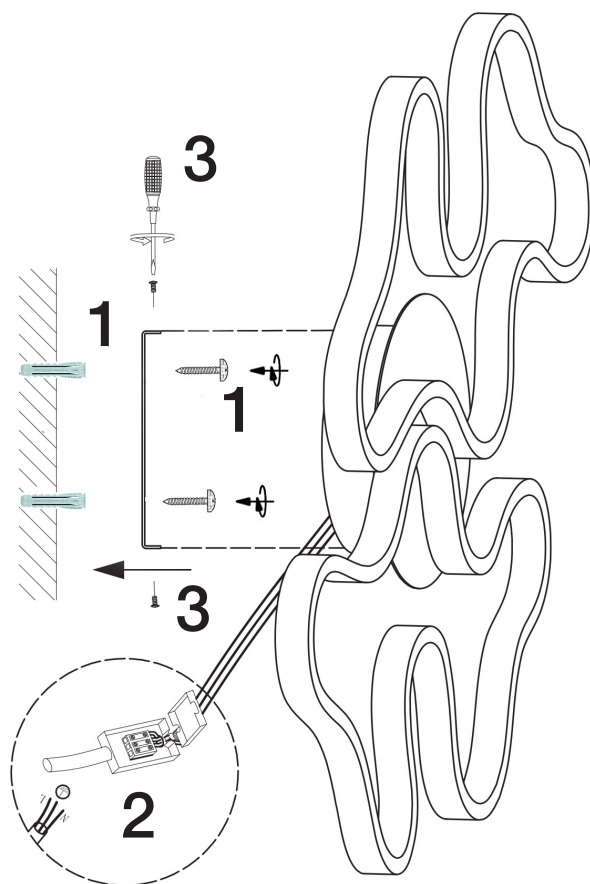


Para cualquier duda técnica póngase en contacto con nuestro Departamento Técnico.
Estamos a su servicio en nuestro email mperez@schuller.es o en nuestro teléfono 961 601 051

Rev.04.25

INSTALLATION AS A CEILING PANEL

ATTENTION: Schuller recommends to use included special screws when installing this ceiling lamp.


INSTALLATION AS A WALL LIGHT.


You may use the following QR code to view the complete technical data sheet of the product:

